

# クリーンヒル

# 天山

NEWS LETTER  
vol.06

令和4年12月1日



第3弾!

## CONTENTS

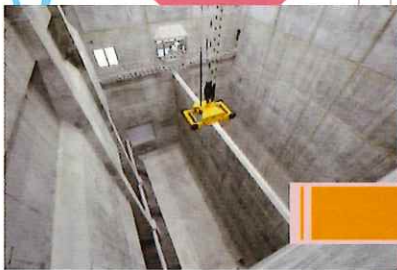
目次

- ・クリーンヒル天山 施設紹介  
～ごみ投入ホッパ・焼却炉～
- ・ごみ搬入量
- ・環境測定報告
- ・Q&A
- ・ごみ分別の注意



## 施設紹介 ～ごみ投入ホッパ・焼却炉～

クリーンヒル天山に持ち込まれたごみは、一旦ごみピットに貯留され、ごみクレーンで攪拌し、均質化した後、ごみ投入ホッパに投入されます。ここから焼却炉へと送られます。クリーンヒル天山には焼却炉が2つあり、合わせて1日57tの焼却処理が可能です。



ごみピット

ごみクレーン



一度に800kgのごみを掴む事が出来ます!



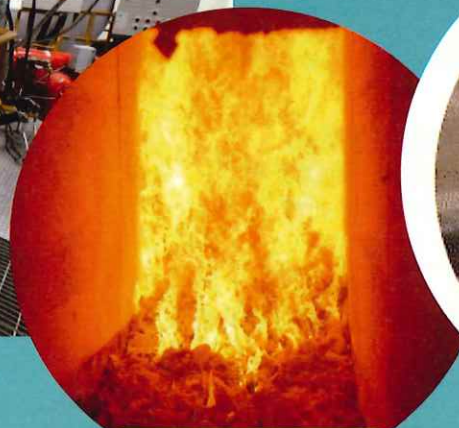
ごみ投入ホッパ

焼却炉の中では、ごみを反転させながら前方に送り、2時間ほどかけてしっかり燃やして、焼却灰と排ガスにします。焼却炉の中は850℃以上というダイオキシン類などの有害物質ができにくい高い温度です。もちろん、ごみの中のばい菌やウイルスも燃えて消えてしまいます。



1号 焼却炉

焼却炉



燃焼状況



焼却炉内



## ごみ搬入量

(令和4年10月1日現在)(単位:t)

	4月	5月	6月	7月	8月	9月
多久市	408.92	438.60	411.48	388.43	446.12	393.31
小城市	854.42	925.60	818.52	842.24	967.71	873.30
災害ごみ等	0.00	0.00	0.00	0.00	0.00	0.00
合計	1,263.34	1,364.20	1,230.00	1,230.67	1,413.83	1,266.61

## 環境測定報告

大気汚染防止法並びにダイオキシン類対策特別措置法に基づき、2つの焼却炉の排ガス測定を定期的に行っています。厳重な排出管理のもと、管理基準値を遵守し、安全かつ適正な施設運営を行っています。なお、最新の測定結果はHPに公表しています。

項目	単位	1号炉排ガス			2号炉排ガス			管理基準値	結果
		5月	7月	9月	4月	6月	8月		
ばいじん	g/m <sup>3</sup> N	0.002 未満	0.003 未満	0.003 未満	0.002 未満	0.002 未満	0.002	0.03	○
窒素酸化物	ppm	120	120	100	120	110	100	250	○
硫黄酸化物	ppm	8	8	22	16	16	5	100	○
塩化水素	ppm	27	8	7	33	10	6	215	○
ダイオキシン類	ng-TEQ/m <sup>3</sup> N	0.022	-	-	-	-	0.036	0.1	○

※ダイオキシン類は、年に1回測定しています。

A 時々、煙突から出る排ガスが白く見えることがあります。これは、ヤカンから湯気が出るのと同じ原理で、排ガス中の水蒸気が大気により冷やされることで白く見えるものです。気温が低い日や、湿度が高い日に起こりやすくなっています。

Q クリーンヒル天山の煙突から出ているのは煙ではないの???



## ごみ分別の注意

可燃ごみの中に、金属類や陶器類などの燃えないごみが混入されていることがあります。機械の動作不良及び故障の原因になるため、ごみは必ず分別してください。



発行者:三機工業株式会社  
〔運営・維持管理〕三機化工建設(株)  
天山事業所 地域新聞係  
住所:多久市北多久町大字小侍4644-29

クリーンヒル天山 で 検索

クリーンヒル天山に関する最新の情報や取り組みを年に2回発行する予定です。

※このリーフレットは運営事業者「三機工業(株)」が「天山地区共同環境組合」の了承を得て作成・発行しているものです。



ごみ搬入に関するお問い合わせは、下記までお願いします。

天山地区共同環境組合 で 検索  
<https://www.tenzan-clean.jp/main/>

天山地区共同環境組合  
Tel:0952-37-6588  
Fax:0952-37-6586

※現在、新型コロナウイルス感染症対策のため、施設見学の受付を制限しています。詳しくは天山地区共同環境組合までお問合せください。